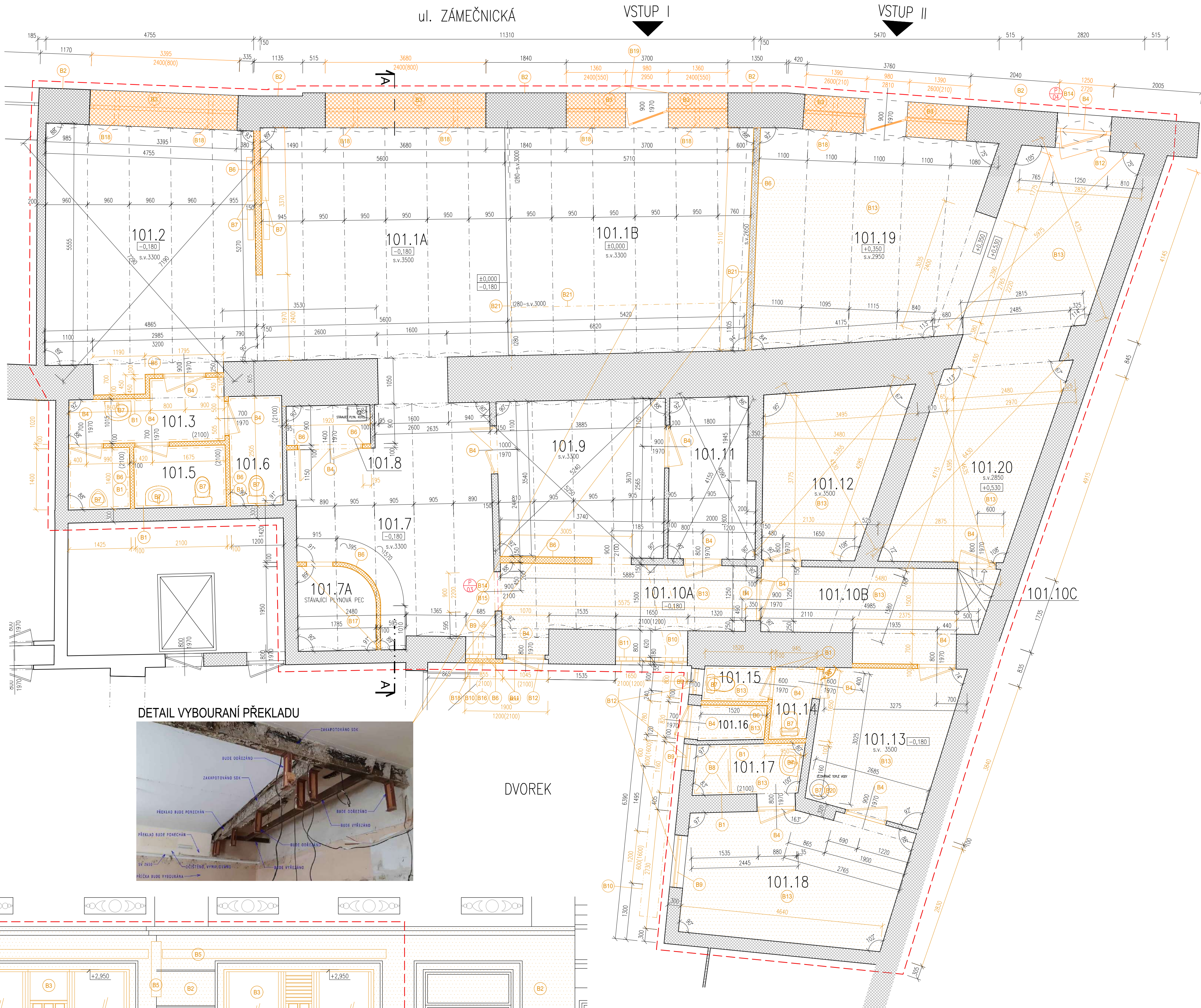
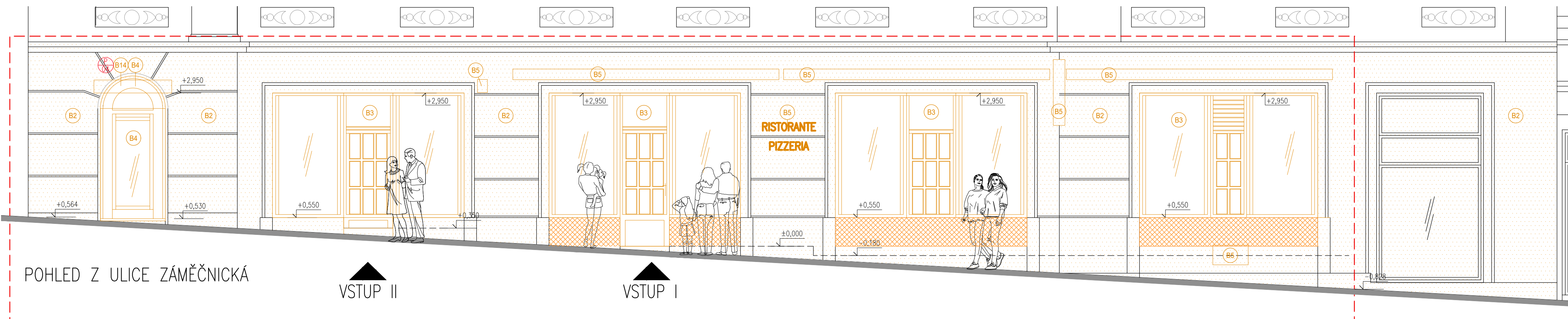
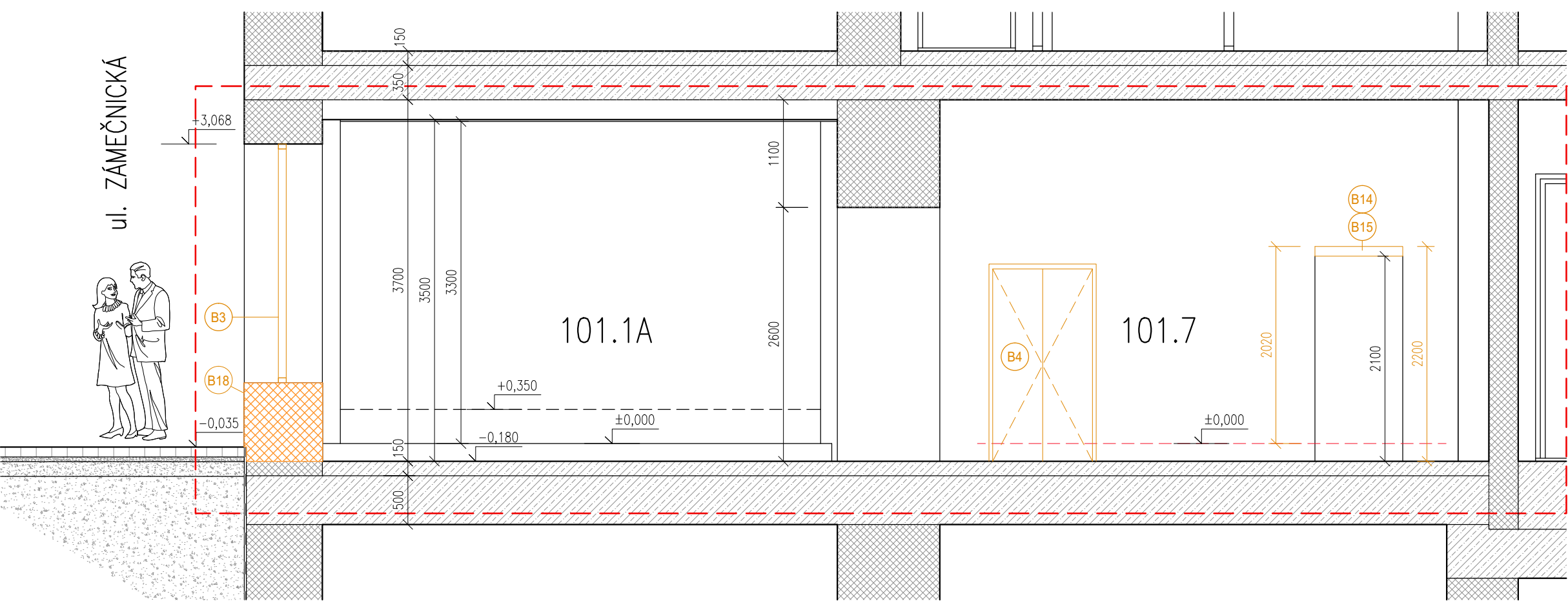


LEGENDA MÍSTNOSTÍ STÁVAJÍCÍ, BOURACÍ PRÁCE STAV

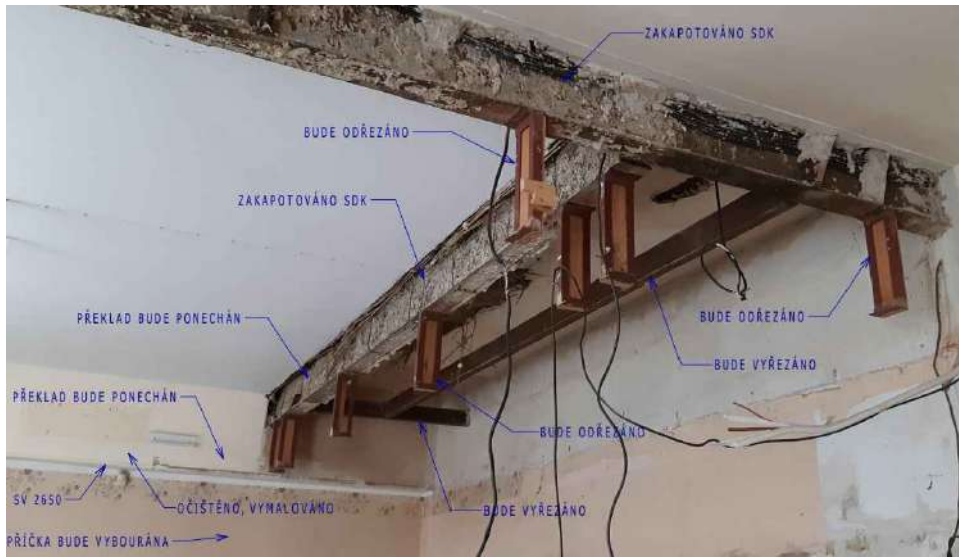
ČÍSLO MÍST.	ÚČEL MÍSTNOSTI	PLOCHA (m2)	SMĚRNA VÝŠKA (mm)	PODLAHA / SKLADBA	STROP	STĚNY	POZNÁMKA
101.1A	RESTAURACE IA	29,86	3500	KAMENNÁ DLAŽBA	VÁPENNÁ OMÍTKA (DP)	OMÍTKA ŠTUKOVÁ	
101.1B	RESTAURACE IB	29,08	3300	KAMENNÁ DLAŽBA	VÁPENNÁ OMÍTKA (DP)	OMÍTKA ŠTUKOVÁ	
101.2	RESTAURACE II	26,03	3300	KAMENNÁ DLAŽBA	OMÍTKA ŠTUKOVÁ	OMÍTKA ŠTUKOVÁ	
101.3	SOC.ZAŘÍZENÍ	4,38		KERAMICKÁ DLAŽBA	OMÍTKA ŠTUKOVÁ	OMÍTKA ŠTUKOVÁ	KERAMICKÝ OBKLAD 2100mm
101.4	PISOAR	1,97		KERAMICKÁ DLAŽBA	OMÍTKA ŠTUKOVÁ	OMÍTKA ŠTUKOVÁ	KERAMICKÝ OBKLAD 2100mm
101.5	WC I	2,94		KERAMICKÁ DLAŽBA	OMÍTKA ŠTUKOVÁ	OMÍTKA ŠTUKOVÁ	KERAMICKÝ OBKLAD 2100mm
101.6	WC II	3,03		KERAMICKÁ DLAŽBA	OMÍTKA ŠTUKOVÁ	OMÍTKA ŠTUKOVÁ	KERAMICKÝ OBKLAD 2100mm
101.7	KUCHYNĚ I	23,12		KERAMICKÁ DLAŽBA	OMÍTKA ŠTUKOVÁ	OMÍTKA ŠTUKOVÁ	
101.7	PEC	3,35	3300				
101.8	KOTEL ŮT	1,73		KERAMICKÁ DLAŽBA	OMÍTKA ŠTUKOVÁ	OMÍTKA ŠTUKOVÁ	
101.9	KUCHYNĚ II	13,87	3300	KERAMICKÁ DLAŽBA	OMÍTKA ŠTUKOVÁ	OMÍTKA ŠTUKOVÁ	
101.10A	CHODBA I	9,45		KERAMICKÁ DLAŽBA	OMÍTKA ŠTUKOVÁ	OMÍTKA ŠTUKOVÁ	
101.10B	CHODBA II	8,38		KERAMICKÁ DLAŽBA	OMÍTKA ŠTUKOVÁ	OMÍTKA ŠTUKOVÁ	
101.10C	CHODBA SCHODIŠTĚ	1,123		KERAMICKÁ DLAŽBA	OMÍTKA ŠTUKOVÁ	OMÍTKA ŠTUKOVÁ	
101.11	SKLAD I	7,03		KERAMICKÁ DLAŽBA	OMÍTKA ŠTUKOVÁ	OMÍTKA ŠTUKOVÁ	
101.12	SKLAD II	10,90		KERAMICKÁ DLAŽBA	OMÍTKA ŠTUKOVÁ	OMÍTKA ŠTUKOVÁ	
101.13	SKLAD III	10,05	3500	KERAMICKÁ DLAŽBA	OMÍTKA ŠTUKOVÁ	OMÍTKA ŠTUKOVÁ	
101.14	ŮKLID	1,49		KERAMICKÁ DLAŽBA	OMÍTKA ŠTUKOVÁ	OMÍTKA ŠTUKOVÁ	KERAMICKÝ OBKLAD 2100mm
101.15	WC III	1,21		KERAMICKÁ DLAŽBA	OMÍTKA ŠTUKOVÁ	OMÍTKA ŠTUKOVÁ	KERAMICKÝ OBKLAD 2100mm
101.16	SKLAD IV	1,36		KERAMICKÁ DLAŽBA	OMÍTKA ŠTUKOVÁ	OMÍTKA ŠTUKOVÁ	KERAMICKÝ OBKLAD 2100mm
101.17	KOUPELNA	3,08		KERAMICKÁ DLAŽBA	OMÍTKA ŠTUKOVÁ	OMÍTKA ŠTUKOVÁ	KERAMICKÝ OBKLAD 2100mm
101.18	SKLAD V	14,39		KERAMICKÁ DLAŽBA	OMÍTKA ŠTUKOVÁ	OMÍTKA ŠTUKOVÁ	
101.19	PRODEJNA I	24,85	2950	KERAMICKÁ DLAŽBA	OMÍTKA ŠTUKOVÁ	OMÍTKA ŠTUKOVÁ	
101.20	PRODEJNA II	27,29	2850	KERAMICKÁ DLAŽBA	OMÍTKA ŠTUKOVÁ	OMÍTKA ŠTUKOVÁ	

DP - PODHLED VÁPENNÁ OMÍTKA NA RAKOSOVĚ ROHOŽÍ A DŘEVĚNÉM PODBITÍ VYZDÍVANĚ KLENBY OŠETŘENY CEMENTOVÝM ŠPRICEM

ŘEZ A-A



DETAIL VYBOURÁNÍ PŘEKLADU



DVOREK

VÝPIS PŘEKLADŮ:

OZN.	NÁZEV PŘEPŘÍKÁTU	POČET 1NP [ks]	CELKEM [ks]	SKLADEBNÝ ROZMĚR		POZN.
				DĚLKA (mm)	ŠÍŘKA (mm)	VÝŠKA (mm)
⊕	PŘEKLAD PŮVODNÍ					
⊕	PŘEKLAD SYSTÉMOVÝ K OHNĚNÉMU ZDVI	2	2	1250	75	249
⊕	PŘEKLAD SYSTÉMOVÝ K PLYNOSIL. ZDVI	9	9	1250	150	249
⊕	P/2 + P/2(NEBO 2x50/50/5)	1	1	1250	125	249
⊕	PŘEKLAD SYSTÉMOVÝ K OHNĚNÉMU ZDVI	1	1	1500	800	249

LEGENDA MATERIÁLŮ STÁVAJÍCÍ STAV, BOURACÍ PRÁCE

ŠRAFA	STÁVAJÍCÍ ZDVO
ŠRAFA	BOURACÍ PRÁCE
ŠRAFA	NAVŘZENÉ PRÁCE
ROZŠAC PRACI (B...NB)	
CIHELNÉ ZDVO	
STROPNÍ K-CE	
PODLAHY	
ŠTĚRKOVÉ ZÁSTPY	
KAMENNÉ KOSTKY	
IZOLACE TEPELNÁ	
HYDROIZOLACE	
HRANICE STAVBY	

POZNÁMKA:

VŠEČKÝ VYBOURÁVÁNÍ MATERIÁL BUDE ROZTRŽEN, ZAEVIDOVÁN A ULOŽEN NA SKLADU, ČI DO SBĚRNÝCH SUROVIN, O ČEMŽ BUDE DOLOŽEN DOKLAD. VŠEČKÉ STAVEBNÍ A BOURACÍ PRÁCE BUDOU PROBÍHAT ZA PRŮVOZU, ČEMŽ JE NUTNÉ PŘIZPŮSOBIT DENNÍ PLÁN. TEN BUDE SCHVÁLOVÁN S VEDEHNÍ STAVBY A INVESTOREM S DOSTATEČNÝM PŘEDSTHEM.

POZNÁMKY BOURACÍ PRÁCE:

- VŠEČKÉ NEAKČNOSTI KONSTRUKCE S PROJEKTEM
- ZHOTOVITEL ZPRACUJE TP NA BOURACÍ PRÁCE, KTERÝ PŘEDLOŽÍ INVESTOROV KE SCHVÁLENÍ
- DOKUMENTACE JE ZPRACOVÁNA DLE PASPORTOVACÍ A DLE ZÁMĚRŮ SKUTEČNÉHO STAVU
- PŘED BOURÁNÍM NOVÝCH OTVORŮ PROVĚST PODEPŘENÍ STROPNÍ K-CE, VLOŽENÍ NOVÝCH PŘEKLADŮ
- ZHOTOVITEL ZPRACUJE TP NA BOURACÍ PRÁCE, KTERÝ PŘEDLOŽÍ INVESTOROV KE SCHVÁLENÍ
- VŠEČKÝ VYBOURÁVÁNÍ MATERIÁL BUDE ROZTRŽEN, ZAEVIDOVÁN A ULOŽEN NA SKLADU, ČI DO SBĚRNÝCH SUROVIN
- O ČEMŽ BUDE DOLOŽEN DOKLAD KE KOLAUDACÍ
- DEMONTÁŽ STÁVAJÍCÍHO NÁBYTKU VČETNĚ VESTAVĚNÉHO PROVEDE NÁJEMCE.
- PŘEDPOKLÁDÁ SE OKLEPÁNÍ VŠEČKÝCH VNITŘNÍCH OMÍTEK

- (B1) VYBOURÁNÍ OBKLADU
- (B2) OMÍTKY PÁSOVÝ TLAKOVÝ VODU
- (B3) DEMONTÁŽ VÝKLADCE
- (B4) DEMONTÁŽ VÝPLNĚ OTVORŮ – VČETNĚ PRAMLU, ZARUBENÉ
- (B5) DEMONTÁŽ DŘEVĚNÝCH PRÁVKŮ ZE ZDVA
- (B6) VYBOURÁNÍ ČIHELNÉHO ZDVA
- (B7) DEMONTÁŽ ZARÍZOVACÍCH PŘEDMĚTŮ
- (B8) VYBOURÁNÍ SPRCHOVÉHO KOUTU
- (B9) DEMONTÁŽ DŘEVNÍ VÝPLNĚ, VČETNĚ OPLECHOVÁNÍ, PARAPETU
- (B10) DEMONTÁŽ VZT
- (B11) VYBOURÁNÍ PROSKLENÍ ZE SKLENĚNÝCH TVÁRNIC
- (B12) VYBOURÁNÍ MŘÍŽE
- (B13) VYBOURÁNÍ DLAŽBY
- (B14) OSAZENÍ PŘEKLADU
- (B15) ZVÝŠENÍ OTVORŮ – NEJEDNĚ PROVĚST B/14
- (B16) ELEKTROPROZVÁDEČ
- (B17) DEMONTÁŽ PLYNOVÉ PECE
- (B18) OTVORY NA PŘÍROZNÉ VĚTRÁNÍ
- (B19) ROZEBRÁNÍ ČÁSTI CHODNÍKU (ZHOTOVENÍ NÁJEZDU)
- (B20) DEMONTÁŽ EL. OHRNÁČE VODY
- (B21) OTVÝSKÁNÍ NOSNÍKU



0,000 = 217,34 m n.m.  
SOUDRADNICOVÝ SYSTÉM: S-JTSK  
VÝŠKOVÝ SYSTÉM: B.p.v.

DRUH PRÁCE	ZMĚNA DOKONČENÉ STAVBY - ZMĚNA UŽÍVÁNÍ
VYPRACOVAL	AK09, s.r.o. - Ing. Arch. Jiří Matušek, Ing. Fiála Roman
STAVEBNÍK	Statutární město Brno, Dominikánské náměstí 196/1, 60200 Brno
MÍSTO STAVBY	k.ú. Město Brno (610003), Zámečnická 2, p.č. 530
NÁZEV STAVBY	REKONSTRUKCE IC ZÁMEČNICKÁ
STAVEBNÍ OBJKT	001
STAVEBNÍ ČÁST	
BOURACÍ PRÁCE	

GEOPROJEKTANT:	AK09, s.r.o.
AK09, s.r.o.	Myslíkova 449/33 612 00 Brno IČ: 27 86 88 008 DIČ: 272 30 428
PARÉ Č.	12x44
FORMÁT	17,06.2022
DATUM	DPS
STUPĚN PD	0.03
MĚŘÍTKO	1:75, 1:10, 1:50